

# Consignes VIS-A-VIS DU COVID -19

## Protocole Sanitaire destiné aux Stagiaires devant entrer sur un site Orano TRIHOM

INFOS  
Covid-19

En cohérence avec la décision des autorités concernant la mise en œuvre d'un déconfinement progressif à partir du 11 mai 2020, **TRIHOM** a mis en place un **protocole sanitaire** afin de préserver la **santé et la sécurité de chacun**. Ce protocole pourra et sera révisé et/ou complété en fonction de l'évolution de l'épidémie et des mesures recommandées par le gouvernement et les services de santé.

Avant de vous rendre sur l'un de nos sites, veuillez lire et renseigner ce document, il vous servira de ticket d'entrée !

L'accès à nos sites est autorisé exclusivement aux personnes n'ayant pas été en contact étroit avec une personne symptomatique (toux et/ou fièvre et/ou symptômes grippaux ou respiratoire), ne présentant pas elle-même de symptômes et s'engageant à respecter les gestes d'hygiène et de bon sens d'Orano TRIHOM.

Conformément aux recommandations du ministère du Travail, **veuillez prendre vos dispositions** pour les points suivants :

- Le déjeuner ne pourra pas être pris à l'intérieur de l'établissement,
- Condamnation des fontaines à eau et machines à café, prévoyez vos bouteilles, gourdes voire vos thermos individuels,
- Mouchoirs à usage unique



**Procédure d'accueil obligatoire** sur le seuil de notre établissement imposant :

- **Respectez la signalisation** matérialisant la distance sanitaire ( $\geq 1$  mètre),
- **Lavez-vous les mains** au gel hydroalcoolique, versé directement au creux de votre main par un salarié TRIHOM,
- **Présentez-vous équipé de votre masque** « grand public, chirurgical ou FFP » (à défaut, TRIHOM vous en fournira). Bien que non indispensable lorsque la règle de distanciation minimale d'un mètre est respectée, il est **obligatoire sur nos sites**.
- **Dirigez-vous directement vers votre salle** en respectant les consignes d'accès édictées,
- Remettez la dernière page de ce document renseigné et signé à votre formateur,
- Votre formation débutera par une « **Minute Sécurité** » sur les mesures de précaution mises en place au sein de l'établissement.



**Le port du masque n'exonère pas l'application des gestes barrières !**

## Mesures générales sur site !

**Distance Sanitaire** : Maintenez une distance d'1 mètre !

- **Plan de circulation** : Un sens de marche et à défaut une séparation sera matérialisée,
- **Aménagement des salles de formation** : nombre et espacement entre tables et chaises, en fonction de la capacité d'accueil de la salle,
- **Fractionnement des pauses** des différentes sessions de formation afin de réduire la promiscuité,
- **Chantier école** : les consignes sanitaires et la gestion des flux du chantier école seront précisées par les formateurs.



## Surveillance

- **Surveillez votre température** 2 fois par jour (Si  $\geq 38^{\circ}\text{C}$ , restez à votre domicile et consultez),
- **Soyez attentif à tout symptôme** inhabituel (Fatigue, toux, symptômes respiratoires, perte de goût et/ou d'odorat, ...)
- **Restez à votre domicile si vous présentez des symptômes,**



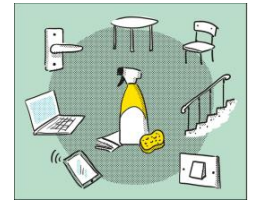
## Contact et Hygiène des mains :

- **Lavage régulier des mains** et évitez de vous toucher le visage,
- Mise à disposition de savon et moyen de séchage dans les sanitaires,
- Ne faites pas la bise, Ne vous serrez pas la main,
- Eternuez ou toussiez dans votre coude,
- Utilisez des mouchoirs à usage unique puis jetez-les dans une poubelle après utilisation,



## Hygiène des locaux :

- **Aération régulière des locaux**, à minima à chaque pause,
- Pour **limiter leurs manipulations**, les **portes** resteront autant que possible ouvertes.
- **Nettoyage et désinfection** (produits bactéricides et virucides norme EN 14 476) :
  - o à minima quotidienne des locaux et point de contact avec les mains : poignées de porte, interrupteurs, rambarde, table, chaise...
  - o autant que de besoins, en cas de doute sur toutes surfaces suspectes.



A ce titre, et dans le cadre des mesures préventives contre le Covid-19, Orano est amené à collecter des données personnelles vous concernant. Elles sont adéquates, pertinentes et non excessives. Les données personnelles collectées par Orano sont à usage purement interne et ne font l'objet d'aucune communication, cession ou divulgation à des tiers. En application de la loi informatique et libertés du 6 janvier 1978 et du Règlement Général pour la Protection des Données du 27 avril 2016, vous êtes informés que vos données personnelles ne seront pas conservées au-delà de la durée nécessaire aux finalités du traitement concerné. Pour toutes questions, merci de vous adresser au Data Protection Officer Orano (Hélène Legras – 01 34 96 07 28).

### Je soussigné :

Nom : \_\_\_\_\_ Prénom : \_\_\_\_\_ Date de naissance : \_\_\_\_\_

Unité Locale TRIHOM :

Nom de l'entreprise ou de l'organisme extérieur :

**m'engage à respecter le protocole sanitaire** et les diverses mesures associées, mise en place par TRIHOM afin d'assurer ma sécurité et celle d'autrui.

### Je certifie :

- ✓ Ne pas avoir été, à ma connaissance, en contact avec un cas d'infection au COVID-19 au cours des 14 derniers jours.
- ✓ Ne pas présenter de signes d'infections respiratoires (Toux, étouffements...)
- ✓ Ne pas présenter d'état grippal (Courbatures, fièvre ou sensation de fièvre...).
- ✓ Respecter les mesures de précaution définies par TRIHOM dont les gestes barrières et le port du masque.

**A défaut de respecter les critères ci-dessus, vous ne pouvez entrer sur le site Orano TRIHOM.**

Date :

Signature :

(précédée de la mention Lu et Approuvée)