

Depuis Montélimar

SORTIE AUTOROUTE A7 MONTELIMAR SUD

Direction BOLLENE ST PAUL TROIS CHATEAUX – 20 Km : N7 D541 D458
Rond point « GERFLOR » : 2^{ème} sortie Direction ST PAUL TROIS CHATEAUX D59
Entrer dans la ZI : 1^{ère} route à droite
Continuer tout droit puis au rond point 1^{ère} sortie à droite
Continuer tout droit puis au rond point : 3^{ème} sortie – Allée des Gonsards.

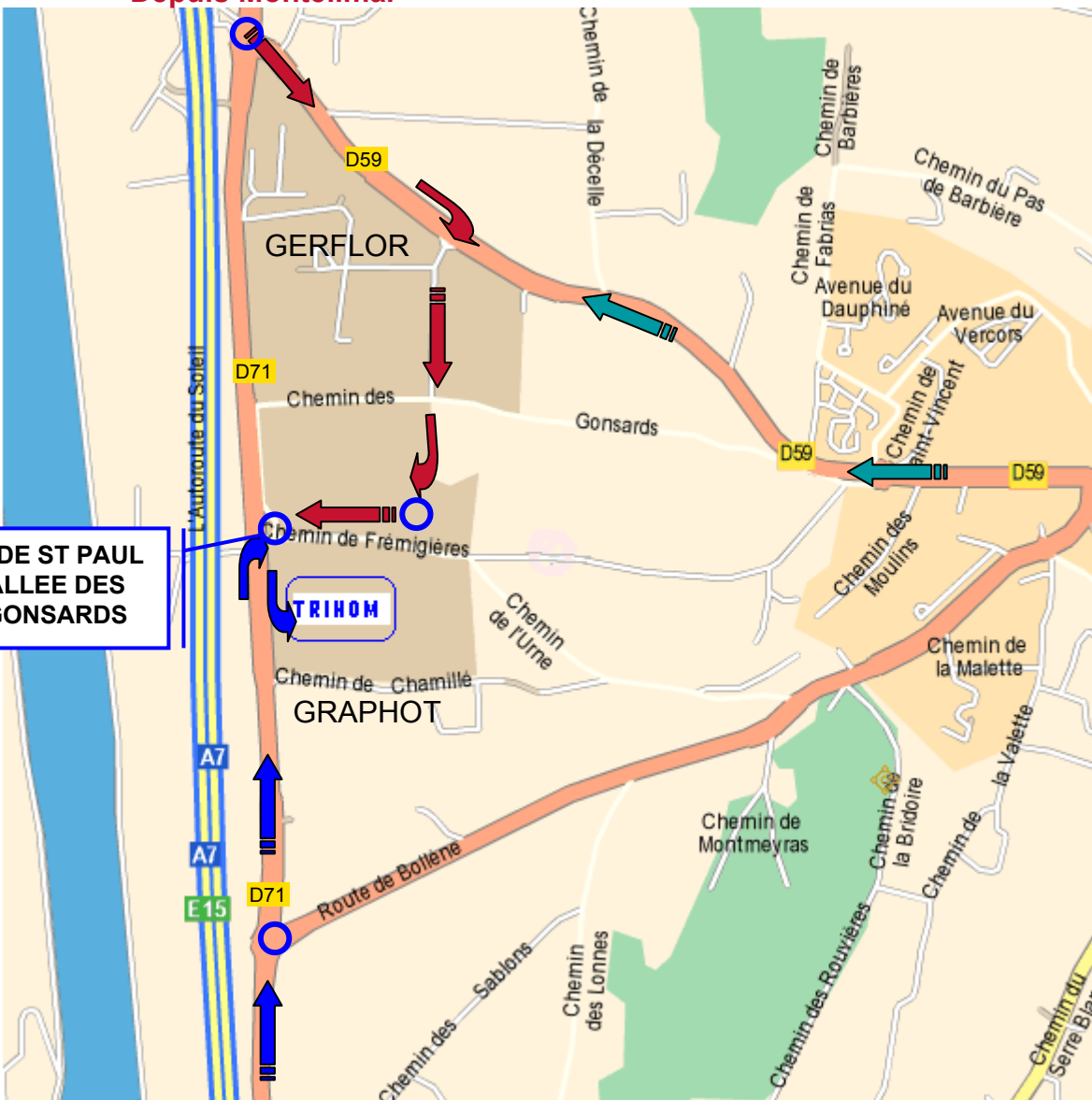
SORTIE ST PAUL TROIS CHATEAUX

Direction PIERRELATTE D59
Entrer dans la ZI : 1^{ère} route à gauche
Continuer tout droit puis au rond point 1^{ère} sortie à droite
Continuer tout droit puis au rond point : 3^{ème} sortie – Allée des Gonsards.

SORTIE AUTOROUTE A7 BOLLENE

Direction MONTELIMAR – 8 km
Rond point 4^{ème} sortie D26
Passer devant LECLERC – Rond point 2^{ème} sortie D71
Rond point – 2^{ème} sortie D71
Prenez la 1^{ère} entrée dans la ZI de St Paul
Rond point 1^{ère} sortie sur votre droite Allée des Gonsards

Depuis St Paul



ZI DE ST PAUL
ALLEE DES
GONSARDS

TRIHOM

Depuis Bollène

SUD

